

(株)ミケーラによるセルフケア講座【3】

第1回：緊急時のレメディ



株式会社 ミケーラ

〒150-0001

東京都渋谷区神宮前 4-1-24 オフィスイワタ第一 2F

TEL : 03-5856-8252 (受付時間:月~金曜日 10時~16時)

FAX : 050-3601-8808(24時間受付)

HP : ホームオパシーレメディ辞典 : <http://www.homeopathy-re.com>
(レメディ検索サイト)

E-MAIL : info@homeo-school.com

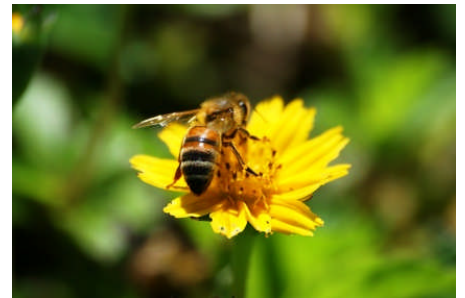
【精神的症状】

機嫌が悪く、中々機嫌が直らない。子どもは、突然金切り声をあげて、長時間泣き続ける。落ち着きが無く、よく物を落とす子どもにも合っています。

緊急時、不安のためにヒステリーになっている状態に使うと欲しいレメディです。

【大特徴】

- いろいろな部分の腫れ、浮腫
- 打撲のような痛み
- 腎臓の急性炎症
- アレルギー性水腫
- かぶれ
- 長期に長引く痒み
- 傷ついたようにひりひり痛む
- 目の腫れ、角膜炎、ものもらい
- 卵巣の痛み
- 毒血症
- 頭部が非常に疲れている
- 膀胱炎
- 呼吸が速く浅い、もうこれ以上呼吸が出来ないと感じる
- 皮膚の刺すような痛み
- 大変眠いが眠れない
- 睡眠中、突然びくと動く
- 焼けるような発熱
- 喉の奥が腫れる



Apis. /エイピス(みつばち)

【悪化】

部屋の暑さで悪化する。接触や圧迫で悪化する。午後4時に悪化する。

【好転】

涼しい空気で好転する。動くことで好転する。

Coloc.:コロシンス(ニガウリ)

【原材料】 ニガウリ

【緊急時の使い方】

痛みの代表的なレメディなので、緊急時には、あらゆる部分の痛みの頓服として使うことができます。

痛む患部を圧迫したり、折り曲げたり、痛い部分を下にして横たわることで痛みが良くなるという特徴を持っています。

- アレルギー
- いろいろな部分の腫れ、腫れの問題全般
- 骨の痛み、骨の問題
- 骨折する癖がある
- 関節の問題、関節の弱さ
- 筋肉の締め付けられるような痛み、引き裂かれるような感覚
- 咳は日中に出るが、夜には出ない。冷たい空気を吸うと咳が出る。

【悪化】

夜に悪化する。冷えた後に風邪をひく。ベッドに入ると悪化する。光で悪化する。横になって休むと悪化する。歩いている間に悪化する。汗をかくと悪化する。

【好転】

穏やかな気候で好転。休息で好転。

Nux-m.: ナックスモシャータ

【原材料】ナツメグ

【緊急時の使い方】

Nux-m.は主に、子ども、女性、妊婦、老人の様々な症状に、幅広く作用します。

緊急時の使い方としては、消化不良、下痢、便秘、消耗、膨満感に使うと欲しいレメディです。

耐え難い眠気の No.1 レメディでもあるので、眠ってはいけない場所で

耐え難い眠気が襲ってきた時にも取って欲しいレメディです。

また、喉が渇かない、水分を取れず汗もかけない、あらゆる粘膜や皮膚が乾燥している
という特徴もあります。

発熱時や疾患時、水分を取ったほうが良いのに、飲まない・飲めない時にも

Nux-m.を取って頂くことをオススメします。

【精神的症状】

気分が変わりやすく、泣いたり笑ったり、精神が混乱しています。

夢を見ているような状態で、現実なのか夢なのかの判断がつけられません。

緊急時、躁鬱(ソウウツ)状態になったり、2重人格になりそうな時に使って欲しいレメディです。

【大特徴】

- 耐え難い眠さ
- 喉の渇きがない
- 唾液が少ない
- 汗をかかない
- 皮膚は乾燥している